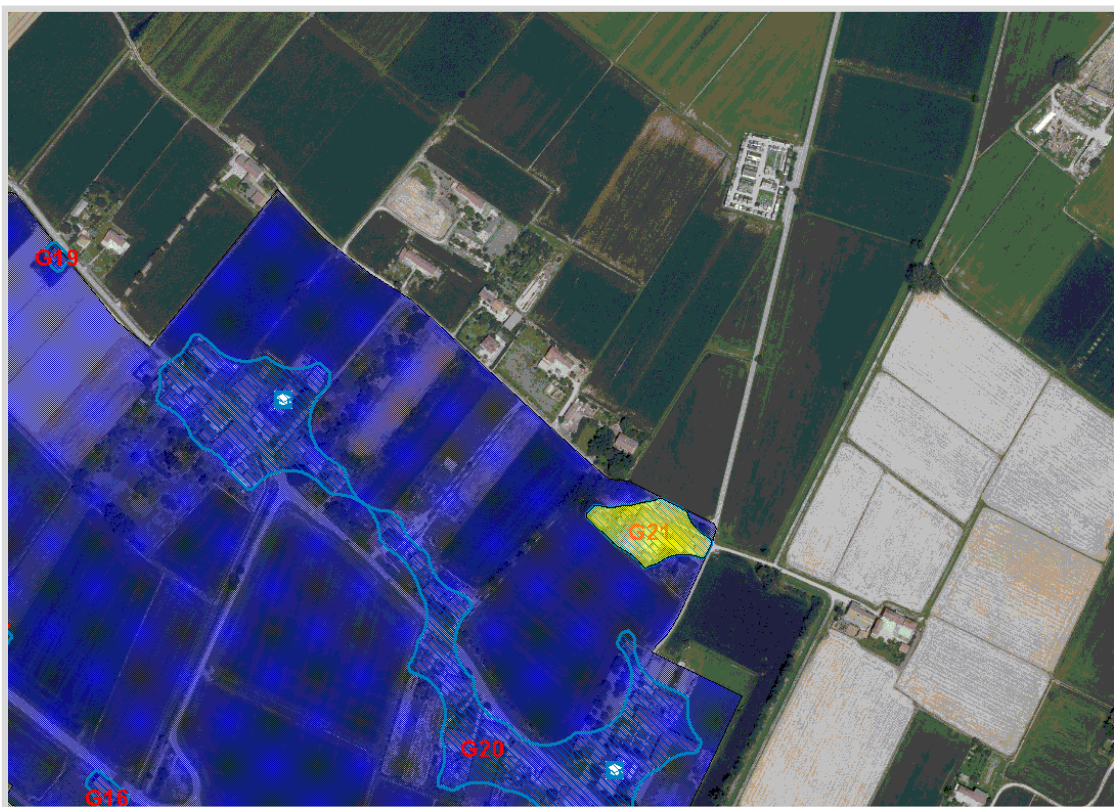


RISCHIO ESONDAZIONE

Comune	CASALE MONFERRATO	SCHEDA G21
Località	Cantone Chiesa, 32	
Grado di rischio	R4 - Molto elevato	

DATI GENERALI



GisMaster-ProtezioneCivile - Estratto della cartografia

PERICOLOSITÀ TERRITORIALE

Descrizione del pericolo	
	Settore di territorio esondabile ad opera del T.Gattola compreso nello scenario del PGRA (Direttiva Alluvioni) H - alluvioni frequenti - pericolosità elevata. Il P.R.G.C. inserisce l'area in Classe IIIb3(elevata pericolosità geomorfologica).

VULNERABILITÀ ANTROPICA

Analisi dei Punti Critici

Popolazione esposta al rischio	
Infrastrutture esposte al rischio	

VULNERABILITÀ AL DANNO

Prevenzione	
Gestione dell'emergenza	